

ÉVÈNEMENT ASSOCIATIF

Le GEMEL-Normandie a organisé un évènement auprès de ses adhérents-bénévoles.

Cela fait depuis l'automne dernier que les salariés ont emménagé dans les nouveaux locaux de la station marine. Pour célébrer la nouvelle année, une visite des lieux a été proposée auprès de nos adhérents et de nos bénévoles le 12/01/23. La directrice de la station marine, Cécile Bellanger, a inauguré la visite avec un discours. Merci à Salomé et Clara, salariées de la station, d'avoir contribué à la visite des locaux.

La visite s'est poursuivie avec une galette des rois. Une occasion pour les salariés, les adhérents et les bénévoles de se retrouver. Cet évènement a également été une opportunité pour présenter le nouveau Président de l'association, Alain Viaud.



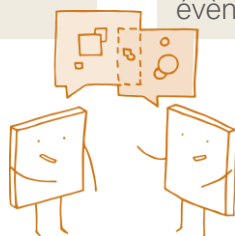
FONCTIONNEMENT INTERNE

Réunion mensuelle

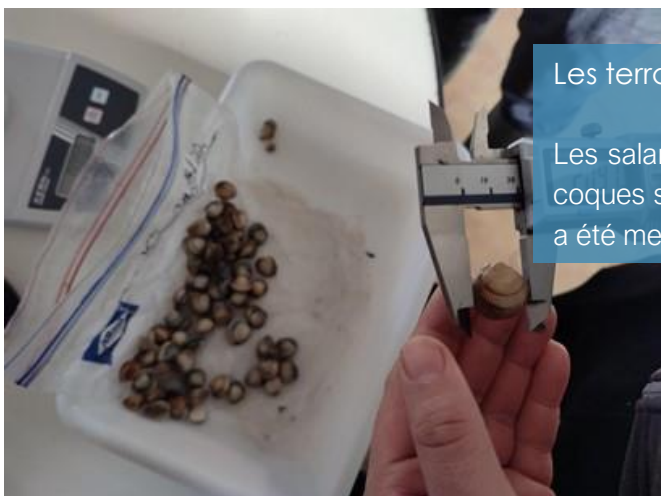
Les salariés et les membres du bureau se réunissent une fois par mois. Pendant 2 heures, ils échangent, prennent des décisions et font le point sur les tâches associées à la vie associative, au fonctionnement de l'association et aux besoins des salariés. La 4^e réunion a eu lieu le 10 février 2023.

Site internet

Depuis plusieurs semaines, Xavier Orcesi, membre du CA, développe un nouveau site internet pour le GEMEL-Normandie. L'un des objectifs est de simplifier son utilisation, par rapport au précédent site, afin de communiquer plus facilement sur les projets des salariés, les évènements ou les actions bénévoles à venir.



REPRISE DE TERRAIN



Les terrains de 2023 ont commencé !

Les salariées sont retournées sur le terrain pour échantillonner les coques sur le gisement du Domaine de Beauguillot. Chaque coque a été mesurée et leur poids estimé.

Ces données ont permis d'estimer leur nombre et leur tonnage. Elles permettront à la DREAL-Normandie de définir le quota en cas d'ouverture du gisement pour la pêche professionnelle

RECRUTEMENT

Une stagiaire arrive bientôt dans l'association.

Une étudiante de deuxième année de BUT (anciennement DUT) réalisera son stage au sein du GEMEL-Normandie. Elle arrivera au printemps pour une durée de 10 semaines.

s t a g e

COMITÉ CONSULTATIF DE LA PÊCHE À PIED RÉCRÉATIVE

Les salariés ont présenté les actions menées en 2022.

Une réunion a eu lieu à Ouistreham le 2 février 2023. Elle a permis au CPIE Vallée de l'Orne, au GEMEL-Normandie et à la DDTM de présenter les actions réalisées en 2022 sur le littoral des côtes du Calvados.

Etude sur les étrilles

En septembre 2022, les salariés ont testé leur protocole pour étudier la population d'étrilles, localisées un peu plus au large par rapport aux années antérieures. L'action sera renouvelée en 2023 pour optimiser le protocole. Les campagnes définitives auront lieu en septembre 2023.

Cartographie des habitats

Le CPIE de la Manche a signalé le manque de connaissances de certains secteurs de pêche à pied sur la côte ouest de la Manche. Une cartographie des habitats sera réalisée par les salariés du GEMEL-Normandie. Les échantillonnages débutent en février 2023.

Le GEMEL-Normandie sollicitera ses bénévoles pour réaliser des comptages et des enquêtes auprès des pêcheurs à pied de loisir en septembre 2023.