

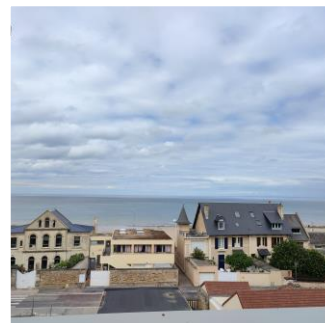
VISITE DU MOIS

Les salariés du GEMEL-Normandie ont eu l'opportunité de visiter les locaux du futur bâtiment de la station marine du CREC.

Ils ont pu découvrir leur bureau, les laboratoires ou encore les espaces de convivialité.

Aucune date précise concernant l'emménagement est connue à ce jour. A priori il s'effectuera vers la fin de l'été ou à l'automne. La première étape concernera l'emménagement des laboratoires et la seconde celui du bureau.

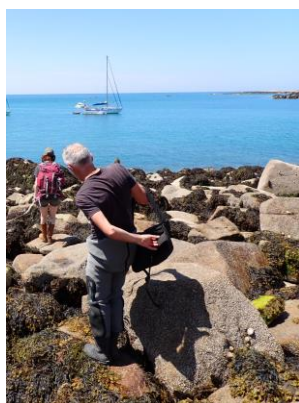
La suite au prochain épisode !



LES SORTIES TERRAINS CONTINUENT

Les salariés de l'association poursuivent les terrains pour collecter les échantillons et les analyser. Les dernières campagnes ont été réalisées avec le SMEL (Synergie Mer & Littoral) au mois de juin.

La faune et la flore présentes sur le platier rocheux à Chausey ont été inventoriées. Cet inventaire a également été effectué sur d'autres sites, tels que Tatihou ou encore Grandcamp-Maisy.

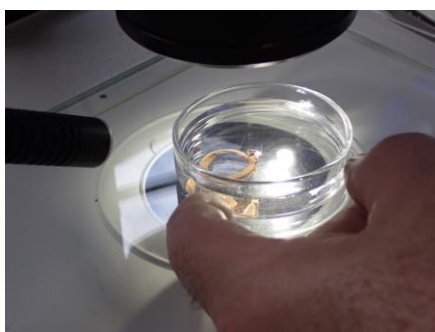


Des bivalves ont été collectés sur le secteur d'Agoncountainville (50). Ces données permettront de comparer i) l'évolution saisonnière des populations et ii) celle entre les zones mises en réserve avec celle où la pêche à pied est autorisée.

NOUVEL OUTIL D'OBSERVATION

Le GEMEL-Normandie a investi dans un support qui permet de fixer sur l'objectif d'une loupe binoculaire ou d'un microscope un smartphone.

Cet outil aura plusieurs fonctionnalités. La première est de prendre en photo le champ d'observation. Cela permettra d'alimenter la « photothèque » faunistique de l'association. La seconde est de montrer directement sur l'écran les différentes caractéristiques de l'animal qui est sous la loupe. Nous espérons pouvoir utiliser cet outil lors des prochains événements bénévoles !



1



2



3

ASSEMBLÉE GÉNÉRALE

L'Assemblée Générale du GEMEL Normandie a eu lieu le 30/06/22 à Luc-sur-Mer.

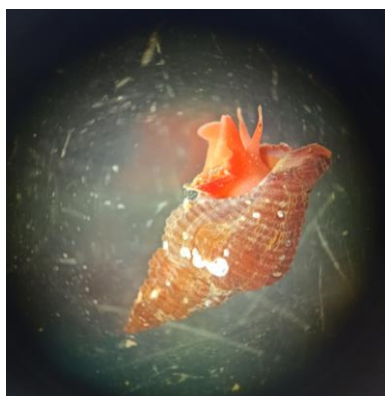
Nos adhérents et nos bénévoles ont assisté en présentiel et en distanciel à l'Assemblée Générale. Merci à ceux et celle.s qui y ont participé.

Ce regroupement a permis entre autre, de faire un récapitulatif des actions et des finances de l'année 2021 et d'aborder les perspectives en 2022.

Un renouvellement partiel du conseil d'administration a également eu lieu. Nous vous tiendrons informer de ces changements prochainement.



MAIS C'EST QUOI ÇA OLIVIER ?



Ocenebra articulata. Elle est caractérisée par sa couleur rouge prononcé et ses points jaune. Elle ressemble à une petite *Ocenebra erinaceus*, le cormaillet ou birgoneau perceur, bien connu de nos côtes.