

# **Biolit junior implique les jeunes dans le littoral**

**Le GEMEL-NORMADIE a de nouveau sollicité ses bénévoles pour accompagner les enfants des deux écoles de Luc sur mer sur l'estran.**

# La gibbule s'impose face au bigorneau 154 à 8....

Pas en vitesse pure mais en nombre, au milieu des algues brunes de la plage de Luc sur mer.

C'est la surprise de cette année à l'occasion de la reprise du programme de science participative Biolit junior.



Deux gibbules ombiliquées



## Gibbule gourmande d'algues dans notre aquarium



**Une formation de base préparée par le GEMEL-Normandie a permis de rendre chaque bénévole autonome pendant les interventions sur la plage.**



17 bénévoles, dont 12 sollicités par seldenacre, se sont partagés 40 interventions. Chacune consistait à accompagner un groupe de trois ou 4 enfants. 8 interventions dans 8 classes ont permis de préparer les enfants à leur mission autour des algues brunes en régression sur nos plages. L'étude va maintenant permettre de comparer les résultats avec ceux obtenus en 2019.

**Les premiers résultats indiquent une diminution notable du nombre de gastéropodes rencontrés sur les rochers.**

La moyenne passe

**de 5,8 gastéropodes par quadra en 2019 à 2,1 cette année.**

Plusieurs zones rocheuses de collecte explorées en 2019 sont recouvertes de sable faisant disparaître les algues brunes.

Les gastéropodes ont migré en bas de plage, bien plus bas que le bout de la jetée.

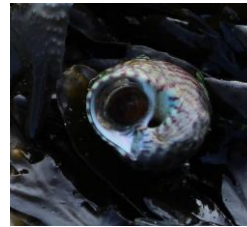
**Les bigorneaux ont maintenant cédé la première place aux gibbules ombiliquées.**



**Les algues brunes rencontrées sont très majoritairement des fucus dentés.**

L'inventaire des **86 quadras** explorés a permis de comptabiliser

**154 gibbules ombiliquées**



8 bigorneaux



13 littorines obtuses



6 gibbules communes



1 gibbule cendrée



1 pourpre



1 nasse réticulée.





Les relevés reprendront à l'automne à l'occasion des fêtes de la science. Les bénévoles du Gemel-Normandie accueilleront des classes élémentaires et un groupe de volontaires sur inscription [biolitjunior@orange.fr](mailto:biolitjunior@orange.fr)

Le Gemel Normandie proposera d'étendre l'étude à toutes les plages de la côte de nacre en 2024. Les écoles intéressées sont invitées à nous contacter. [biolitjunior@orange.fr](mailto:biolitjunior@orange.fr)