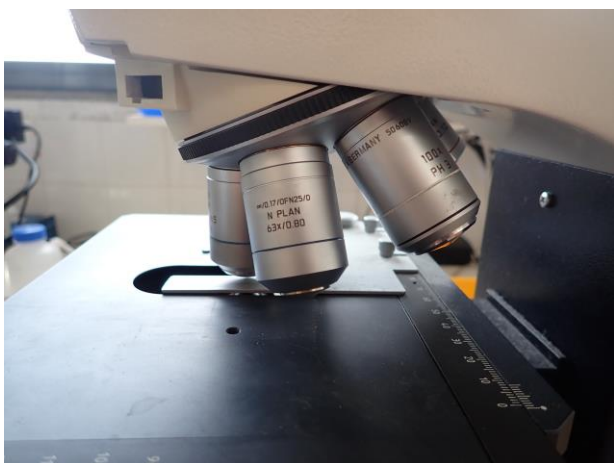


NOUVEL INVESTISSEMENT

Le GEMEL Normandie a fait l'acquisition un nouvel objectif !



Pour identifier la macrofaune, il est nécessaire de regarder ses caractéristiques physiques. Pour mieux les observer, on réalise un grossissement de l'image avec un objectif.

Olivier a des objectifs qui permettent de grossir 400 fois (objectif x40) ou 1000 fois une image (objectif x100). L'inconvénient de ce dernier est qu'il doit être immergé dans une huile pour être utilisé puis doit être nettoyé.

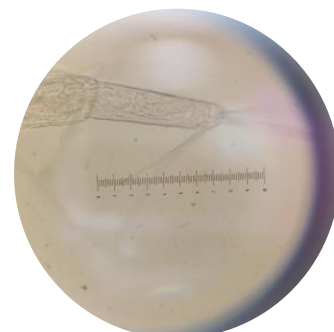
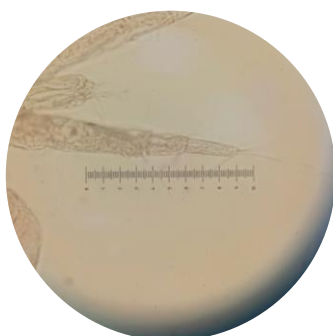
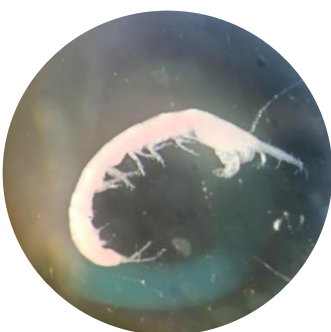
Notre nouvel objectif permet de grossir 630 fois l'image et de faire une observation à sec (sans huile). Moins puissant, il permet toutefois une utilisation beaucoup plus rapide.

Binoculaire

x400

x630

x1000



PREPARATION DU DEMENAGEMENT

Les salariés de l'association poursuivent la préparation du déménagement.

Ce mois-ci les salariés se sont attelés à trier la verrerie, à les nettoyer et les étiqueter. Vinaigre blanc, gants de ménage et éponges étaient au rendez-vous.

Il ne faut pas oublier que le GEMEL Normandie partagera les locaux et les laboratoires avec d'autres équipes scientifiques.



COMMUNICATION



GEMEL-Normandie

Groupe d'Etudes des Milieux Estuariens et Littoraux de Normandie

54 rue du Docteur Charcot
14 530 Luc-sur-mer

bureau@gemel-normandie.org

02 31 36 22 29



Le GEMEL-Normandie relance la communication

Suite à la restructuration d'équipe, la charge de travail, le covid ou encore le déménagement dans le futur bâtiment, l'association avait mis en « stand by » la communication auprès de ses adhérents/bénévoles et sur les réseaux sociaux.

Depuis plusieurs semaines, l'association relance la communication sur Facebook. Vous y trouverez des publications sous forme de devinettes, de questions ou encore de partages d'informations (événements, articles de presse ...)



gemelnormandie

PETITE PAUSE ESTIVALE

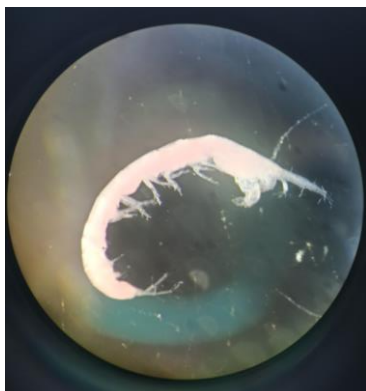
Les terrains se finalisent pour cet été

Les salariés sont retournés sur le terrain pour inventorier la faune et la flore estivales. Les campagnes se sont finalisées au début du mois de juillet et reprendront à la fin du mois d'août.

Restez aux aguets pour les prochaines sessions terrains : nous pourrons solliciter nos adhérents-bénévoles !



MAIS C'EST QUOI ÇA OLIVIER ?



L'espèce servant à l'illustration de notre nouvel objectif est le *Tanaissus lilljeborgi*. C'est l'une des plus petites espèces que l'on détermine en macrozoobenthos. Elle mesure entre 2 et 2,5 mm. C'est un crustacé tanaidacea. Il est très fréquent dans la région. On le retrouve dans le sable, notamment au niveau des zones estuariennes.